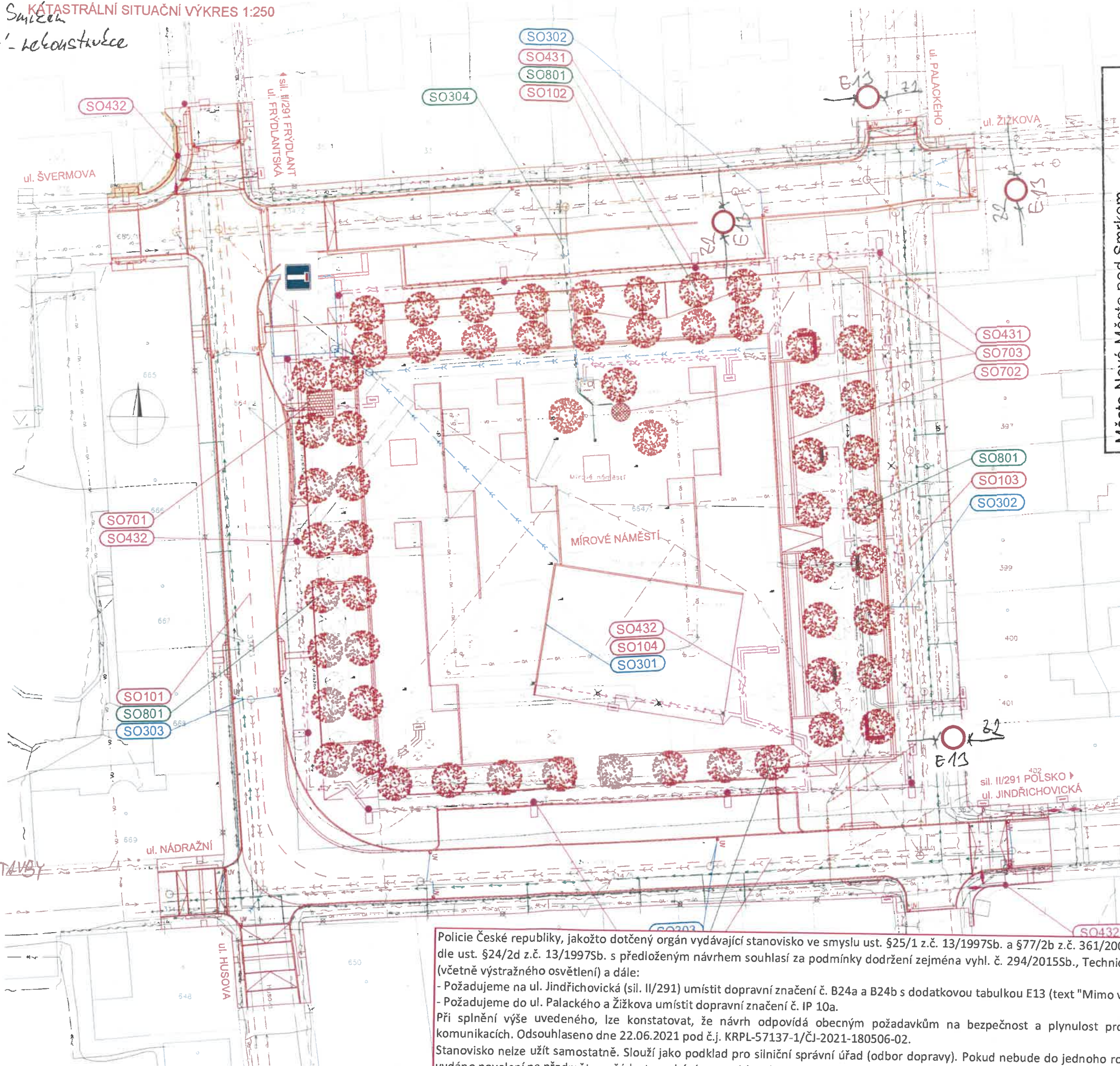


STAVBA: Nové Město pod Smrkem
 Mírové náměstí - rekonstrukce
 KATASTRÁLNÍ SITUAČNÍ VÝKRES 1:250



Město Nové Město pod Smrkem
 Palackého 280, Nové Město pod Smrkem
 IČ: 002 63 036

SOUHLASÍMĚ S PROVEDENÍM STAVBY

Jméno statutárního zástupce:
 VĚROSLAV PEJLANT, MĚSTO STAROSTA

Podpis: *[Signature]* Datum: 14.07.2021

≡ 13 MIMO VOZIDEL STAVBY

Policie České republiky, jakožto dotčený orgán vydávající stanovisko ve smyslu ust. §25/1 z.č. 13/1997Sb. a §77/2b z.č. 361/2000Sb. a po projednání dle ust. §24/2d z.č. 13/1997Sb. s předloženým návrhem souhlasí za podmínky dodržení zejména vyhl. č. 294/2015Sb., Technických podmínek č. 66 (včetně výstražného osvětlení) a dále:

- Požadujeme na ul. Jindřichovická (sil. II/291) umístit dopravní značení č. B24a a B24b s dodatkovou tabulkou E13 (text "Mimo vozidel stavby")
- Požadujeme do ul. Palackého a Žižkova umístit dopravní značení č. IP 10a.

Při splnění výše uvedeného, lze konstatovat, že návrh odpovídá obecným požadavkům na bezpečnost a plynulost provozu na pozemních komunikacích. Odsouhlaseno dne 22.06.2021 pod č.j. KRPL-57137-1/ČJ-2021-180506-02.

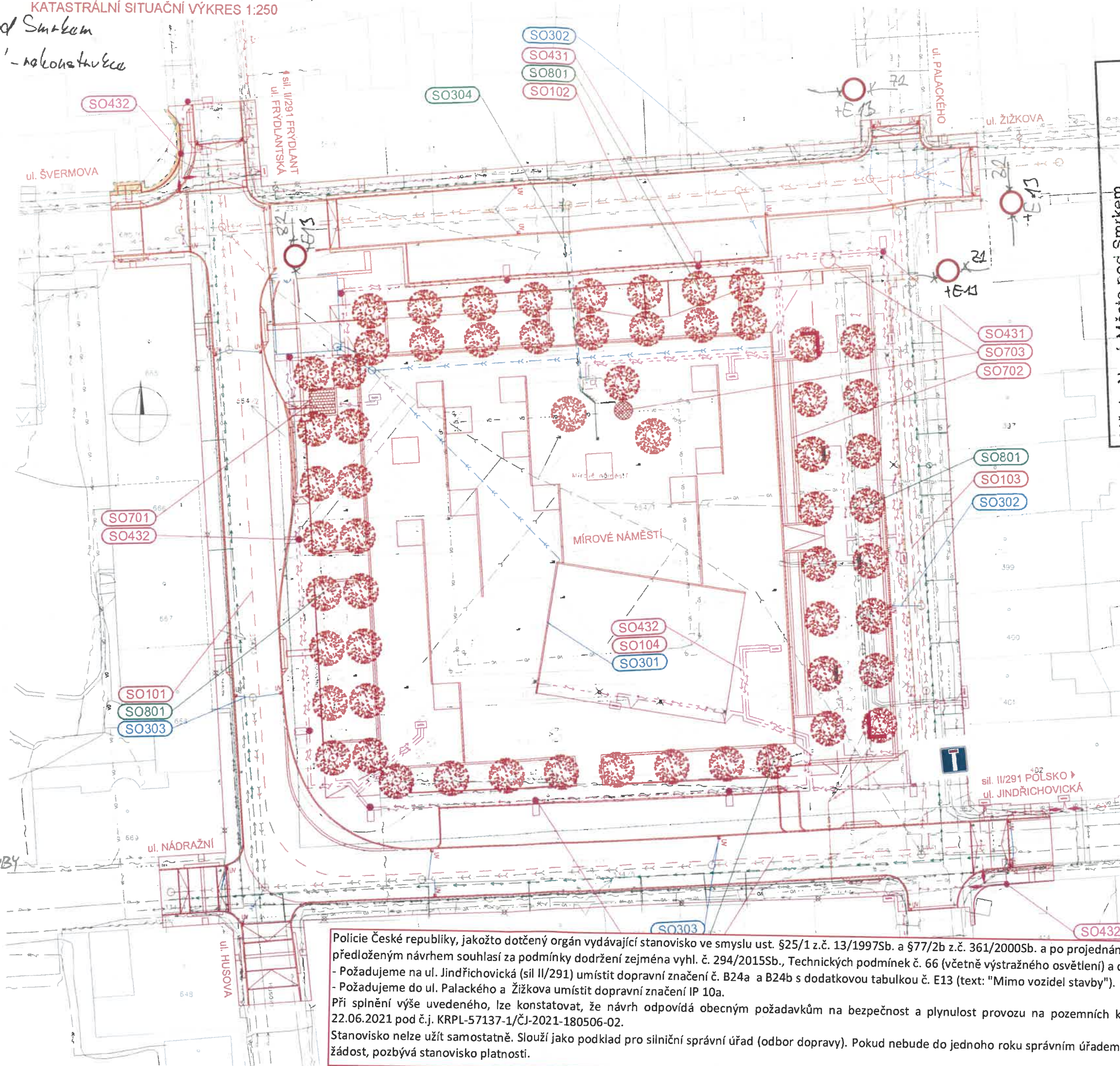
Stanovisko nelze užít samostatně. Slouží jako podklad pro silniční správní úřad (odbor dopravy). Pokud nebude do jednoho roku správním úřadem vydáno povolení na předmětnou žádost, pozbývá stanovisko platnosti.

Ing.
 František
 Chlouba

Digálně podepsal
 Ing. František
 Chlouba
 Datum: 2021.06.22
 08:34:31 +02'00'

STAVBA: Nové Město pod Smrkem
Mírové náměstí - rekonstrukce

KATASTRÁLNÍ SITUAČNÍ VÝKRES 1:250



Město Nové Město pod Smrkem
Palackého 280, Nové Město pod Smrkem
IČ: 002 63 036

SOUHLASÍME S PROVEDENÍM STAVBY

Jméno statutárního zástupce:
FRANĚK CHLÓUBA

Podpis: *[Signature]* Datum: *11.07.2021*

E13 MIMO VOZIDEL STAVBY

Policejní úřad
Policie České republiky, jakožto dotčený orgán vydávající stanovisko ve smyslu ust. §25/1 z.č. 13/1997Sb. a §77/2b z.č. 361/2000Sb. a po projednání dle ust. §24/2d z.č. 13/1997Sb. s předloženým návrhem souhlasí za podmínky dodržení zejména vyhl. č. 294/2015Sb., Technických podmínek č. 66 (včetně výstražného osvětlení) a dále:

- Požadujeme na ul. Jindřichovická (sil II/291) umístit dopravní značení č. B24a a B24b s dodatkovou tabulkou č. E13 (text: "Mimo vozidel stavby").
- Požadujeme do ul. Palackého a Žižkova umístit dopravní značení IP 10a.

Při splnění výše uvedeného, lze konstatovat, že návrh odpovídá obecným požadavkům na bezpečnost a plynulost provozu na pozemních komunikacích. Odsouhlaseno dne 22.06.2021 pod č.j. KRPL-57137-1/ČJ-2021-180506-02.

Stanovisko nelze užit samostatně. Slouží jako podklad pro silniční správní úřad (odbor dopravy). Pokud nebude do jednoho roku správním úřadem vydáno povolení na předmětnou žádost, pozbývá stanovisko platnosti.

Ing. František
Chloubá

Digitalně podepsal ing.
František Chloubá
Datum: 2021.06.22
08:44:11 +0200'