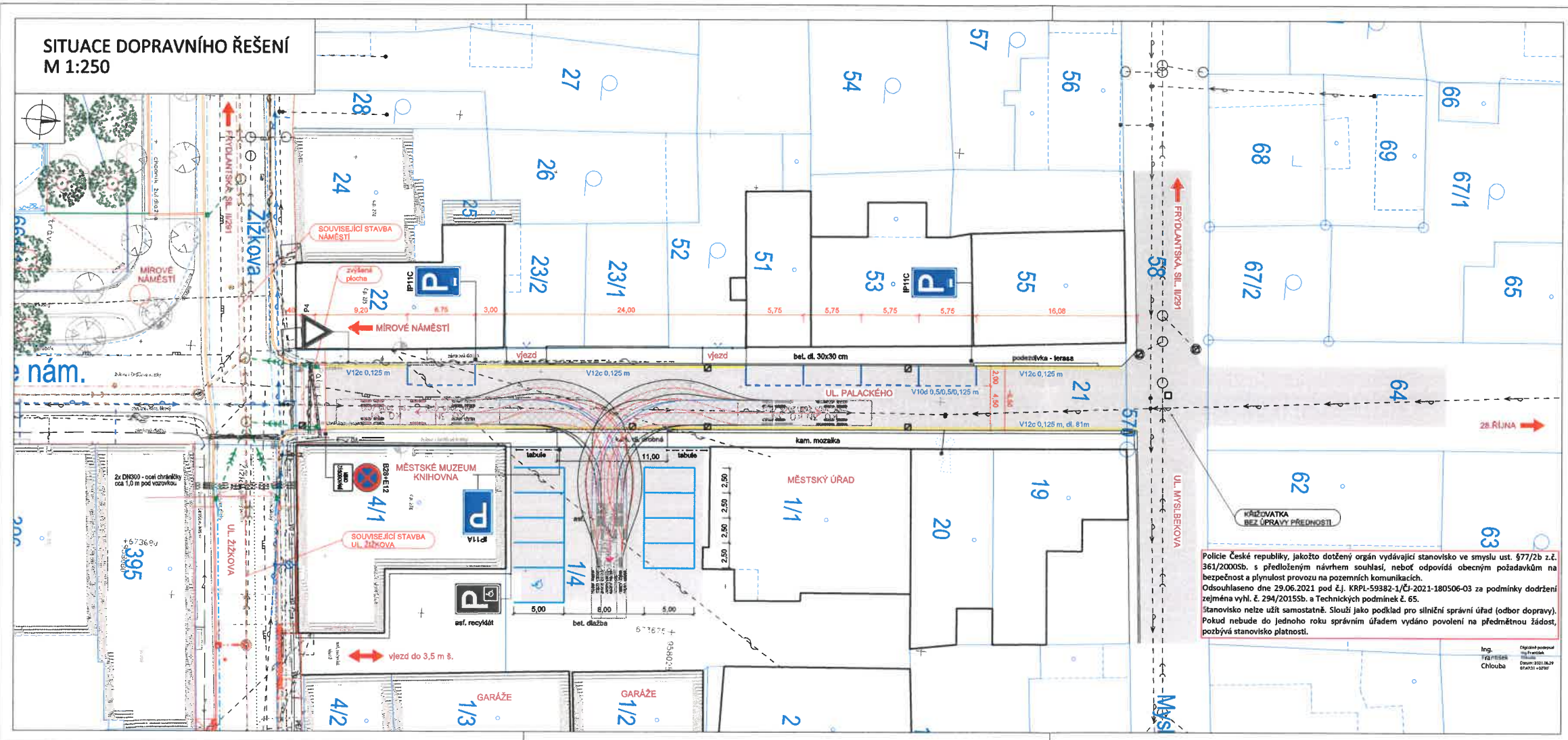


**SITUACE DOPRAVNÍHO ŘEŠENÍ
M 1:250**



LEGENDA:

- Nová trasa, související stavby
- Stávající stav, zaměření
- Právka pozemků
- Nové vozovné dopravní značení
- Stávající vozovné dopravní značení
- Stávající vozovka, bez úpravy

MAX. UVAŽOVANÉ VOZIDLO
3N nákladní vozidlo (svoz odpadu / cisterna IZS)
9,90

netry
Šířka : 2,50
Rozchod : 2,50
Čas plného re. jku : 6,0
Délka přízemí : 34,9

LEGENDA STÁV. INŽENÝRSKÝCH SÍTÍ:

- vodovod - PVS
- kanalizace - místo NMPG (PVS správců)
- přípojky UV - místo NMPG (PVS správců)
- STL plynovod - GAZNET
- odšlakovací vedení nadzemní - CETIN
- odšlakovací vedení nadzemní - CETIN
- elektro vedení NN podzemní - ČEZ Distribuce
- veřejné osvětlení nadzemní - místo NMPG
- veřejné osvětlení podzemní - místo NMPG

LEGENDA NOVÝCH INŽENÝRSKÝCH SÍTÍ:

- veřejné osvětlení - místo NMPG
- vodovod (soukromý stavba)
- kanalizace (soukromý stavba)
- přípojka učební vjezd (soukromý stavba)
- přípojka učební vjezd (pouštějí stavby)

SOUŘADNICOVÝ SYSTÉM S-JTSK
VÝŠKOVÝ SYSTÉM Bpv

STAVEBNÍK
NOVÉ MĚSTO POD SMRKEM
Palackého 260,
463 65 Nové Město pod Smrkem
IČ: 002 63 036
DIČ: CZ0263036

C SITUACNÍ VÝKRESY - SPECIÁLNÍ VÝKRES

STAVBA		NÁVRH MÍSTNÍ ÚPRAVY PARKOVÁNÍ V UL. PALACKÉHO NOVÉ MĚSTO POD SMRKEM		FKPROJEKT <small>Sokolova 666, 468 02 Rybitzov u Jablonce nad Nisou IČ: 002 63 036, DIČ: CZ0263036</small>
VYPRACOVAL	ZODPOVĚDNÝ PROJEKTANT	TECHNICKÁ KONTROLA	OBJEDNATEL	
ING. FILIP KUČERA	ING. FILIP KUČERA	ING. FILIP KUČERA	STAVBA	ČÍSLO
<i>Kučera</i>	<i>Kučera</i>	<i>Kučera</i>	DATUM	2021-016
			STUPEŇ	DÚSP
			MĚŘÍTKO	1:250
PŘÍLOHA	SITUACE DOPRAVNÍHO ŘEŠENÍ			Č. PŘÍLOHY
				4.

Policie České republiky, jakožto dotčený orgán vydávající stanovisko ve smyslu ust. §77/2b z.č. 361/2000Sb. s předloženým návrhem souhlasí, neboť odpovídá obecným požadavkům na bezpečnost a plynulost provozu na pozemních komunikacích.
Odsouhlaseno dne 29.06.2021 pod č.j. KRPI-59382-1/ČJ-2021-180506-03 za podmínky dodržení zejména vyhl. č. 294/2015Sb. a Technických podmínek č. 65.
Stanovisko nelze ušít samostatně. Slouží jako podklad pro silniční správní úřad (odbor dopravy). Pokud nebude do jednoho roku správním úřadem vydáno povolení na předmetnou žádost, pozbývá stanovisko platnosti.

Ing. Filip Kučera
Chlouba